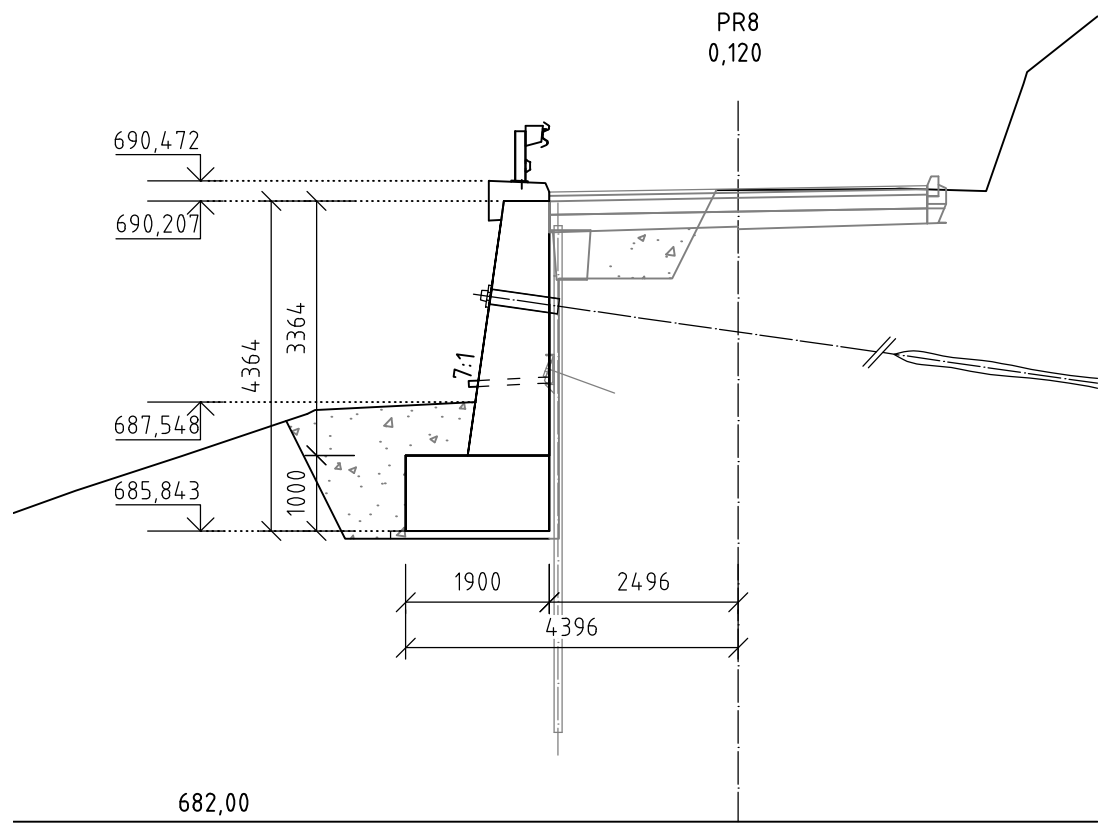
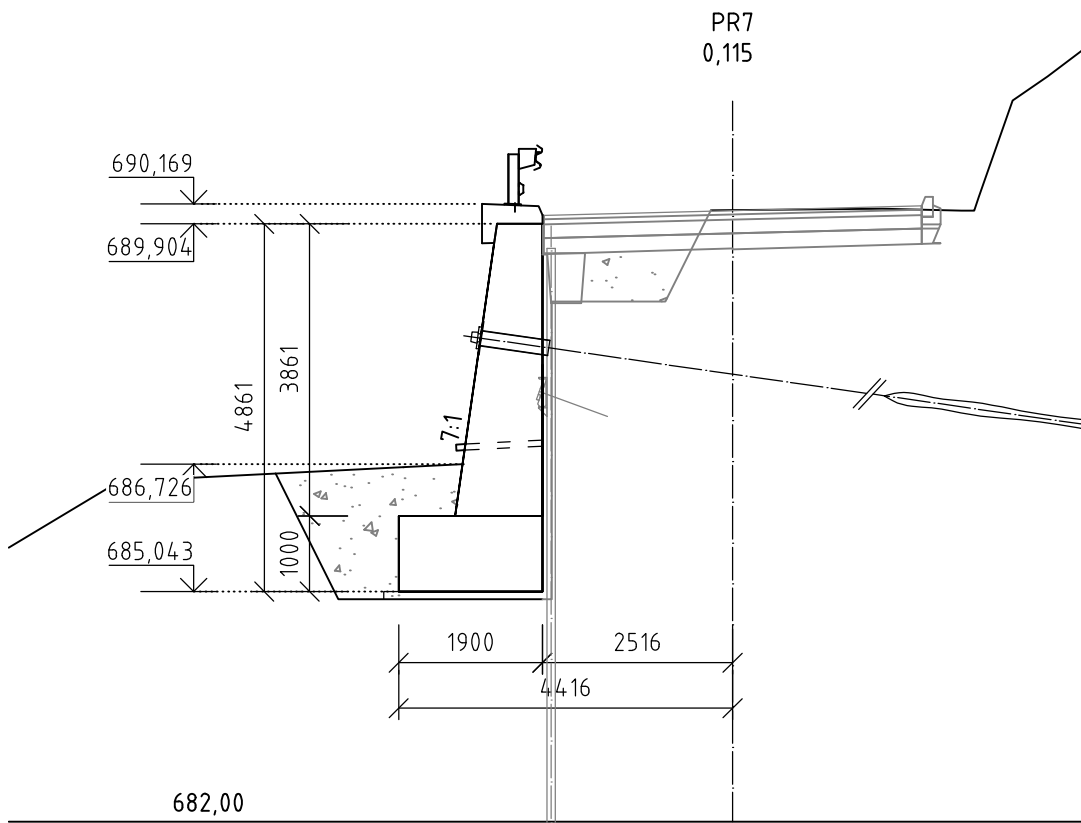
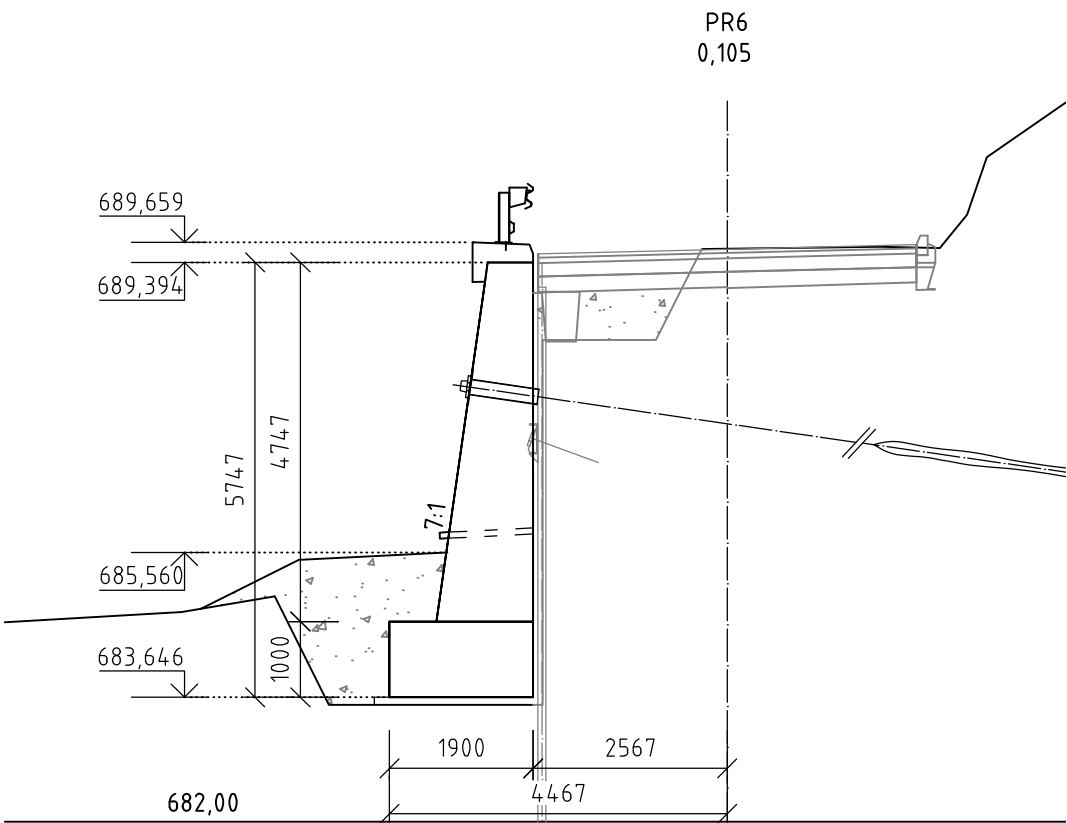
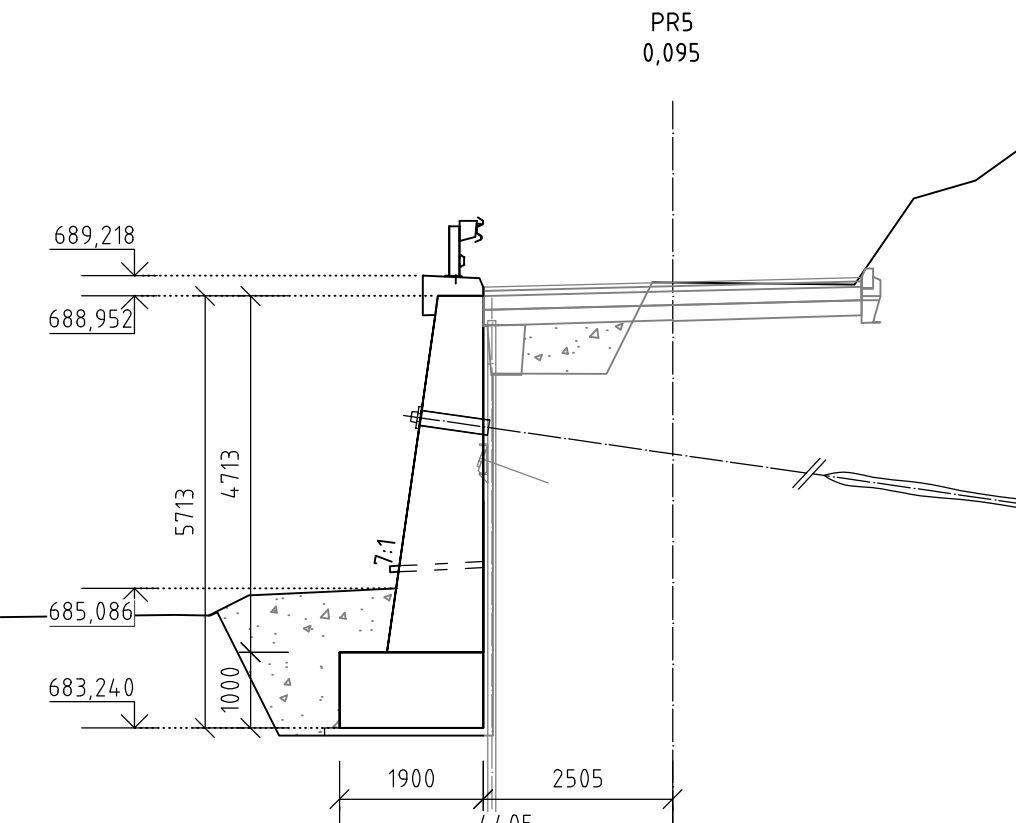
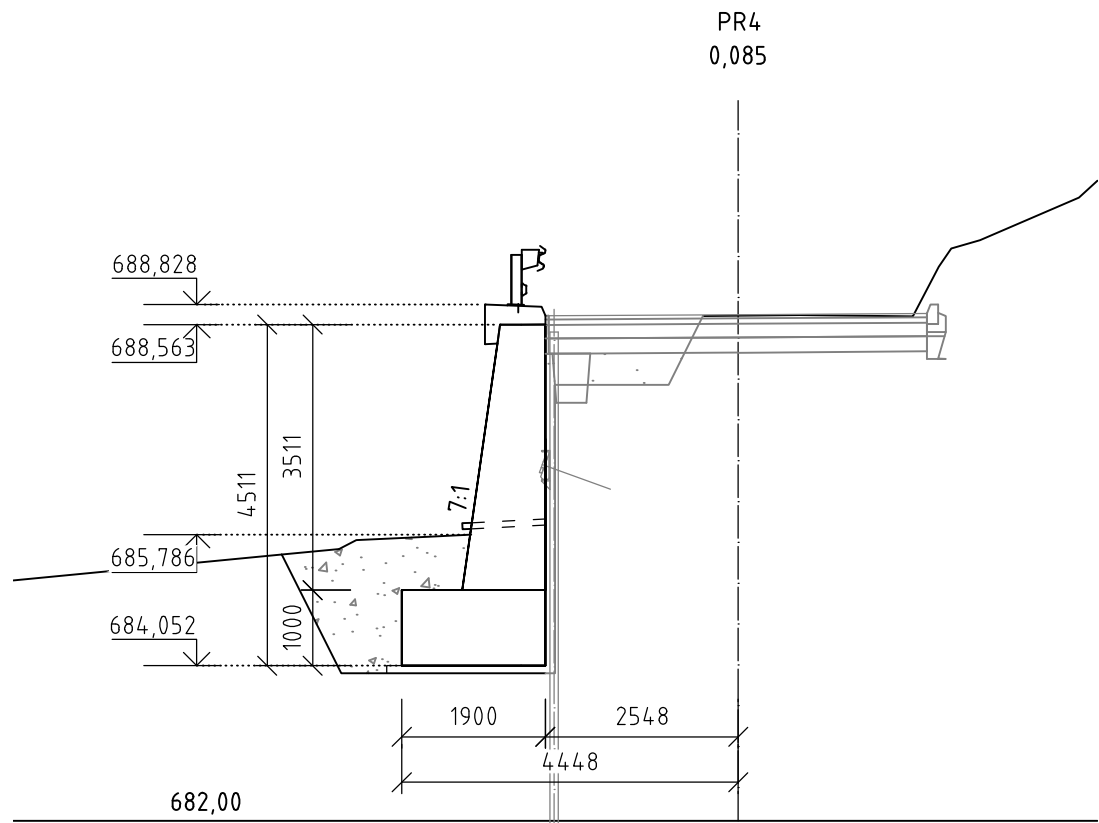
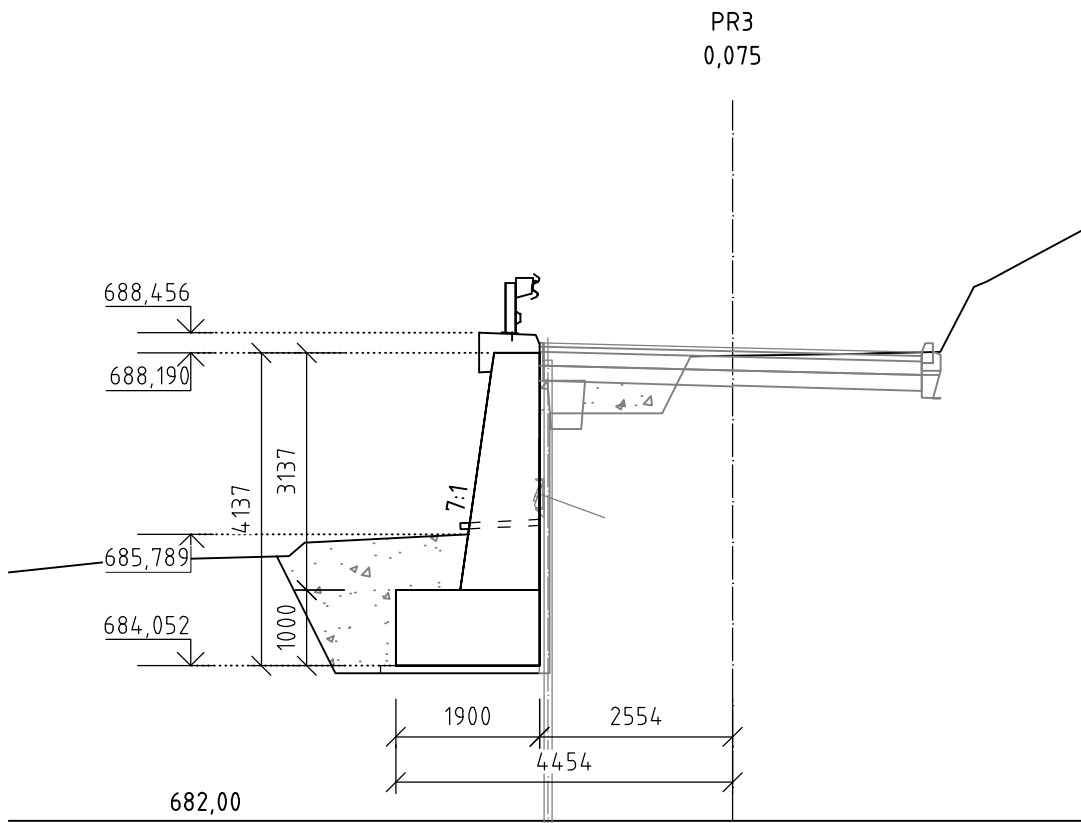
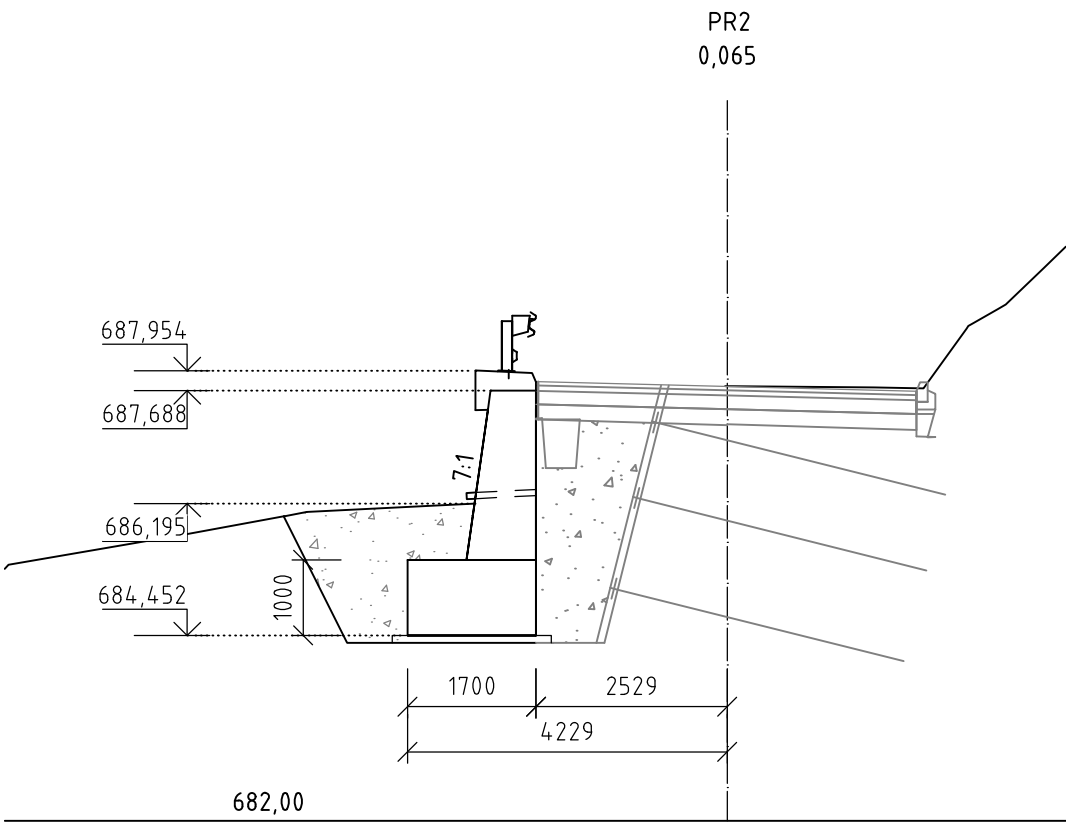
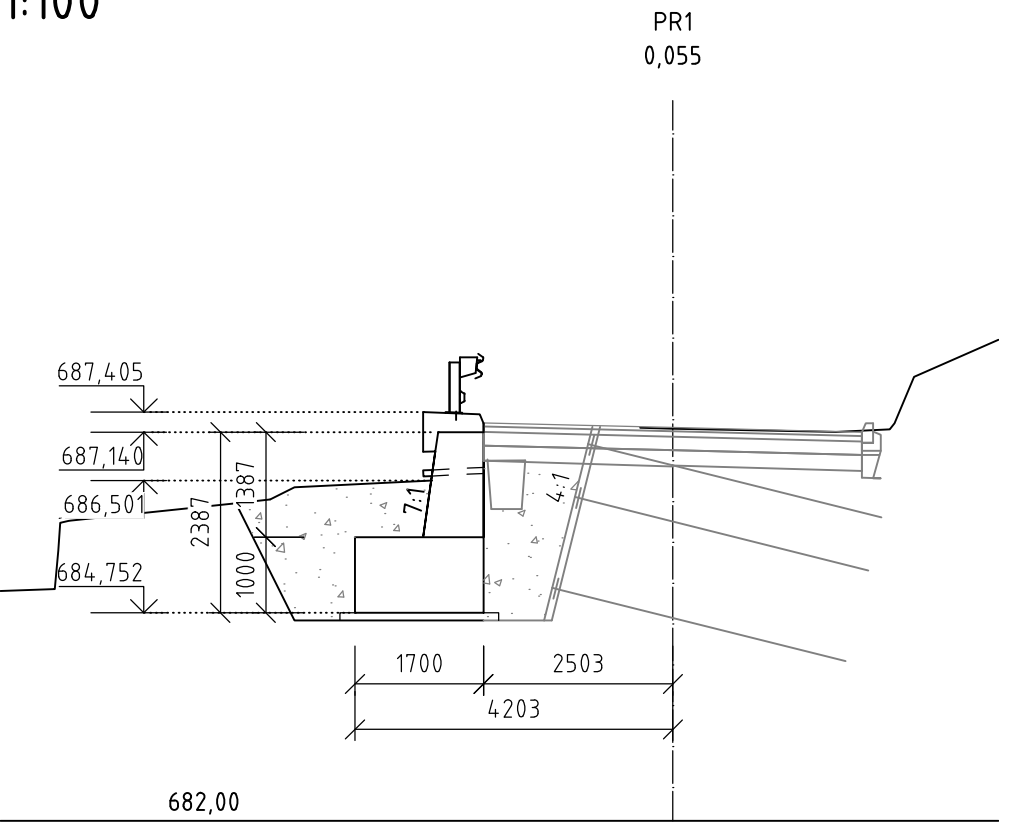
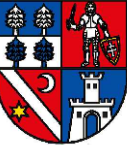
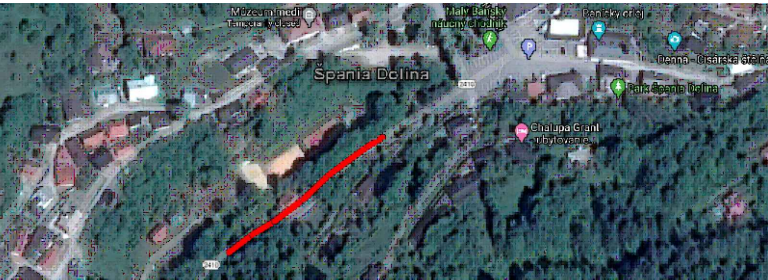


PRIEČNE REZY  
1:100



|  |  |  |  |
|--|--|--|--|
| INVESTOR/ STAVEBNÍK:   |  |  <b>BANSKOBYSŤRICKÝ<br/>SAMOSPRÁVNÝ KRAJ</b>                                       |  |
| PROJEKT STAVBY:<br><b>SANÁCIA BODOVEJ ZÁVADY NA CESTE III/2410 ŠPANIA DOLINA V KM 3,770-3,900</b>  |  |  |  |
| ČASŤ STAVBY:   |  | <b>SO 201 OPORNÝ MÚR</b>   |  |
| UMIESTNENIE STAVBY:<br>   |  |  |  |
| VÚC: BANSKOBYSŤRICKÝ   |  | MIESTO STAVBY: ŠPANIA DOLINA   |  |
| STUPEŇ PROJEKTU:<br><b>DOKUMENTÁCIA NA STAVEBNÉ POVOLENIE<br/>V PODROBNOSTIACH NA REALIZÁCIU STAVBY (DSP/DRS)</b>  |  |  |  |
| GENERÁLNY PROJEKTANT:  |  | Basler & Hofmann Slovakia s.r.o.   |  |
| <b>Basler &amp; Hofmann</b> Slovakia s.r.o. Konzultační inžinieri Panenská 13, SK-811 03 Bratislava<br>T + 421 2 5949 0470, F +421 2 5949 0490, www.baslerhofmann.sk |  |  |  |
| HLAVNÝ INŽINIER PROJEKTU:  |  | Ing. Marián KOVÁČIK  |  |
| Č. ZÁKAZKY B&H:  |  | SK 1187.00   |  |
|  |  |  |  |
| SÚRADNICOVÝ SYSTÉM: S-JTSK   |  | VÝŠKOVÝ SYSTÉM: Bpv TRIEDA PRESNOSTI: STN 73 0422  |  |
|  |  |  |  |
| ČASŤ PD:   |  | SPRAC. PD:   |  |
| D. PÍSMONOSTI A VÝKRESY OBJEKTOV   |  | <b>Basler &amp; Hofmann</b> Slovakia s.r.o. Konzultační inžinieri Panenská 13, SK-811 03 Bratislava<br>T + 421 2 5949 0470, F +421 2 5949 0490, www.baslerhofmann.sk |  |
| OBJEDNÁVATEL: Banskobystrický samosprávny kraj<br>Námestie SNP 23, 974 01 Banská Bystrica  |  | Č. ZÁKAZKY: SK 1187.00   |  |
| PRÍLOHA / VÝKRES:  |  | PRIEČNE REZY   |  |
| ZODP. PROJEKTANT: Ing. Matej GUŽIK, PhD.   |  | VYPRACOVAL: Ing. Martin HLAVÁČ   |  |
| KONTROLOVAL: Ing Róbert Zwilling   |  | Č. SÚPRAVY:  |  |
| Č. PRÍLOHY: 06   |  |  |  |